

De Levende Tuin

Maak een paradijs voor
mens en dier!



Kennismaking

Dag 1: Inleiding

Opzet van de cursus

1. Duur: 9 maandagen van 5 uren
2. Zelfstudie
3. Afronding met examenwerkstuk en eindgesprek
4. Lesdagen op locatie Boxtel
5. Gastlessen

Doelen

1. Je bewust worden hoeveel leven groen in een tuin of woonomgeving kan ondersteunen
2. Je bewust worden van alle voordelen van groen in een tuin of woonomgeving
3. Je krijgt handvaten om zelf een terrein in te richten of om te vormen tot een plek vol leven. En je weet hoe plek het beste onderhouden kan worden
4. Je bent in staat om een levende tuin te verkopen aan potentiële opdrachtgevers
5. Je bent in staat om op te treden als ambassadeur van De Levende Tuin.



Traject van 'De levende tuin'



kennis



kunde



Leren

Wat weet jij van De Levende Tuin?



Waarom een Levende Tuin

de levende tuin.

Dakgroen zorgt voor minder CO₂ uitstoot

en vermindert de energielasten van koeling met 75% en van verwarming met 23%.



Groen leidt tot 10% energiewinst.

Adequaat aangelegde beplanting leidt tot wel 10% energiewinst in de aangrenzende woningen, zelfs als deze optimaal zijn geïsoleerd.

Groen levert geld op.

De winst waarde stijgt met 10% als je woning aan een groen park/plantsoen ligt.



Goed groen dempt de temperatuurstijging.

De temperatuur in de stad is door de oprukkende verstering tot 10°C hoger op het platteland.



30 kilo aan biodiversiteit in een tuin.

In een levende tuin bevindt zich minstens een heel schaap (30 kilogram) aan leven: vogels, insecten en bodemleven.



Laat regenwater niet onbenut.

In de versterkte stad loopt 55% van het hemelwater rechtstreeks naar het riool.



Bomen verwijderen onze fijnstof.



Een boom van 20-25 jaar oud verwijdert per jaar gemiddeld 100 gram fijnstof uit de lucht. Dat is gelijk aan de uitstoot van een personenauto over 1800 km.

Beter groen leidt tot minder criminaliteit.

In een omgeving met groen is gemiddeld 42% minder criminaliteit.



Kijk voor meer weetjes op
→ www.delevendetuin.nl

Dakgroen zorgt voor minder CO₂ uitstoot

en vermindert de energielasten van koeling met 75% en van verwarming met 23%.



Groen leidt tot 10% energiewinst.

Adequaat aangelegde beplanting leidt tot wel 10% energiewinst in de aangrenzende woningen, zelfs als deze optimaal zijn geïsoleerd.



Groen levert geld op.

De woningwaarde stijgt met 10% als je woning aan een groen park/plantsoen ligt.



Goed groen dempt de temperatuurstijging.

De temperatuur in de stad is door de oprukkende versterking tot 10°C hoger op het platteland.



de levende tuin.

30 kilo aan biodiversiteit in een tuin.

In een levende tuin bevindt zich minstens een heel schaap (30 kilogram) aan leven: vogels, insecten en bodemleven.



Laat regenwater niet onbenut.

In de versterkte stad loopt 55% van het hemelwater rechtstreeks naar het riool.



Bomen verwijderen onze fijnstof.

Een boom van 20-25 jaar oud verwijdert per jaar gemiddeld 100 gram fijnstof uit de lucht. Dat is gelijk aan de uitstoot van een personenauto over 1800 km.



Beter groen leidt tot minder criminaliteit.

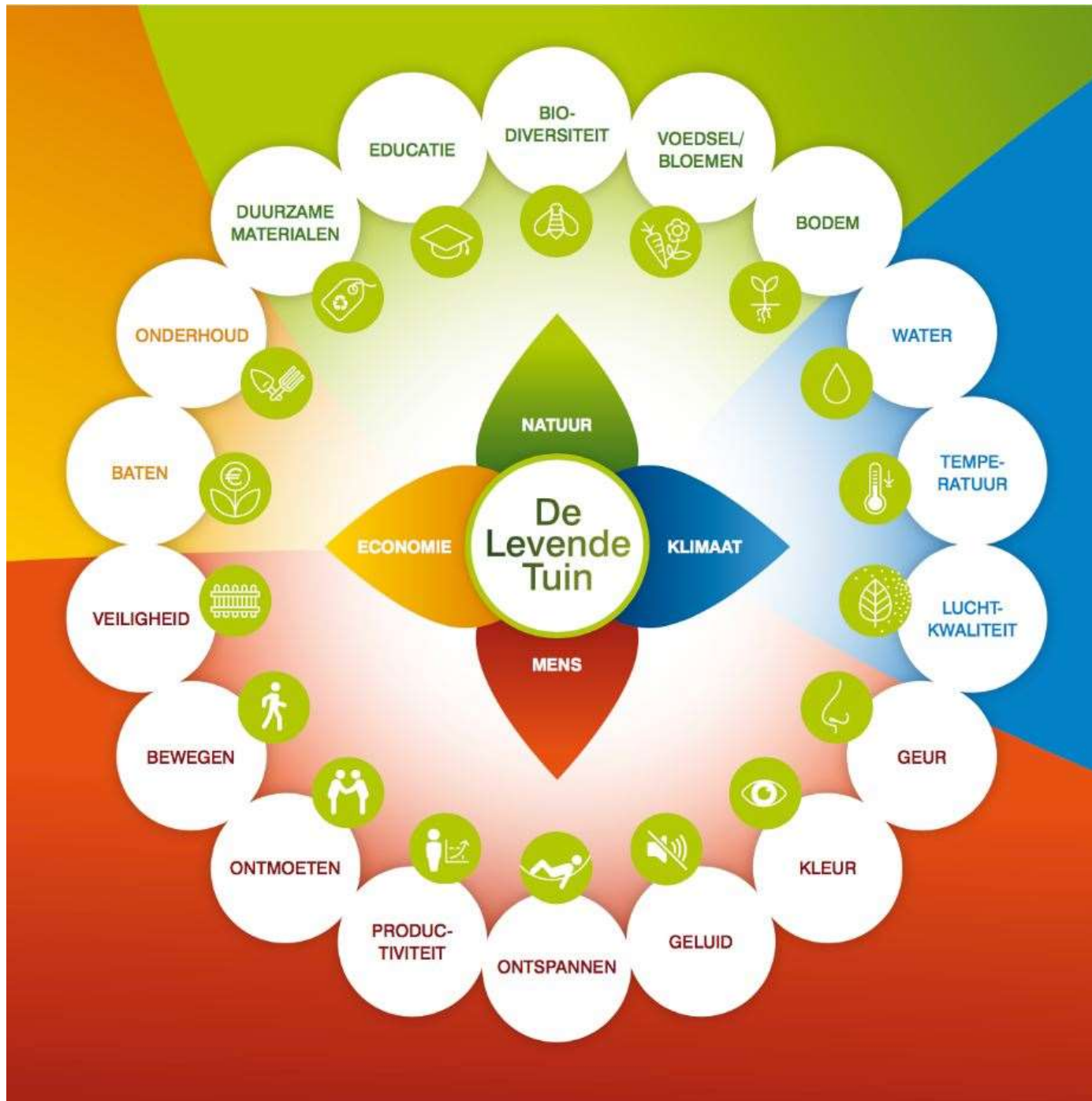
In een omgeving met groen is gemiddeld 42% minder criminaliteit.



Kijk voor meer weetjes op
→ www.delevendetuin.nl

Score van een tuin het bloemlabel







De levende tuin heeft meerwaarde

KLIMAAT: Water, Temperatuur, Luchtkwaliteit
MENS: Veiligheid, Bewegen/Spelen, Ontmoeten, Productiviteit, Ontspannen, Geluid, Kleur, Geur
NATUUR: Bodem, Voedsel/Bloemen, Biodiversiteit, Educatie, Duurzame materialen
ECONOMIE: Ouderekosten, Beleving

Beleving: Water, Geluid, Kleur, Geur, Luchtkwaliteit, Temperatuur, Voedsel/Bloemen, Bodemverstot, Educatie, Ontspannen, Ontmoeten
Duurzaamheid: Water, Bodem, Voedsel/Bloemen, Biodiversiteit, Educatie, Duurzame materialen, Onderhoud
Gezondheid en welbevinden: Ontspannen, Ontmoeten, Bewegen/Spelen, Veiligheid, Voedsel/Bloemen, Geluid, Kleur, Geur, Luchtkwaliteit, Temperatuur, Water
Sociale cohesie: Veiligheid, Bewegen/Spelen, Ontmoeten, Voedsel/Bloemen

Hoe verkoop je De Levende Tuin?



- Wie is de klant?
- Wat is zijn probleem?
- Wie zijn onze partners?
- Wat is ons product?



De levende tuin



Keuzedeel . .

. . of gangbare manier van werken?



Enkele begrippen



- **Flora**

De plantenwereld (van een bepaald gebied).

- **Fauna**

De dierenwereld (van een bepaald gebied)

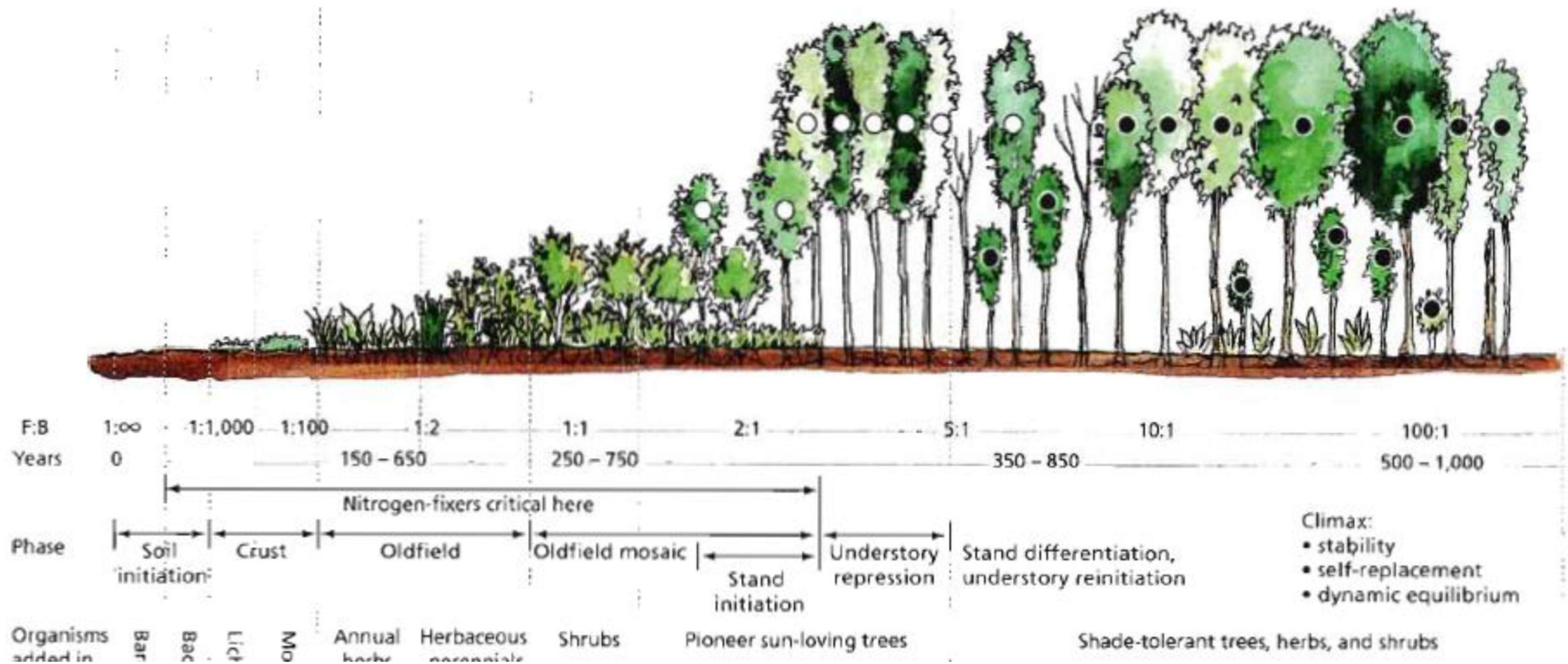
- **Ecologie**

De wetenschap die het samenspel tussen organismen en hun omgeving bestudeert.

- **Biodiversiteit**

De verscheidenheid aan fauna en flora in een gebied = soortenrijkdom

Waar in de successie bevindt zich de grootste biodiversiteit?



Stadium	kenmerkende soorten	tijd
pionierbegroeiing	eenjarige/tweejarige soorten	ca. 1 jaar
grasland	grassen domineren	ca. 2 - 5 jaar
ruigte	hoogopschietende vaste planten	ca. 5 - 10 jaar
struweel	struiken	ca. 10 - 30 jaar
pionierbos	snelgroeibende bomen domineren	ca. 30 jaar
Volwassen bos	langzaam groeiende bomen domineren	ca. 200 jaar
Climaxvegetatie	Een open bos bestaande uit bomen van alle leeftijden	ca. 500-1000 jaar

